

luminis®

the art of software engineering



Bij bijna elk bedrijf neemt het innovatief vermogen met de tijd af. Binnen **luminis®** houdt men de IT-ontwikkelingen met name op het gebied van M2M (Machine naar Machine) nauwgezet in de gaten. "Wij houden ons bezig met het ontwerpen en ontwikkelen van software voor apparaten, locatievast of mobiel, die het apparaat in staat stelt met zijn omgeving te communiceren." **luminis®** speelt hiermee in op een aantal trends, zoals de behoefte om apparaten op afstand te controleren en te kunnen aanpassen, de flexibiliteit voor door software aangestuurde apparaten en de integratie van apparaat-gegevens in de bedrijfsprocessen zoals service en verkoop.

"Ja, we lopen voorop! Alleen niet te ver, daar zit niemand op te wachten", aldus Jaap de Rijk en Hans Bossenbroek (directeuren **luminis®**). "We streven naar een bundeling van innovatieve toepasbare IT-kennis en kunde, van strategie tot implementatie, met aandacht voor het proces. Dit alles met als doel het innovatieve vermogen van onze klanten te vergroten."

"luminis® maakt uw apparaten intelligenter"

"De Nederlandse kenniseconomie wordt niet zozeer bedreigd door offshoring, als wel door een gebrek aan innovatief vermogen en een geringe instroom van bèta-studenten", aldus de brancheorganisatie Nederland-ICT (September 2004).

Innovaties met software

Het doorvoeren van innovaties, die als kenmerk hebben het toepassen van nieuwe inzichten, is vaak een moeizaam en complex proces. In dit proces gaan marktdruk, kwaliteit en technologische mogelijkheden hand-in-hand. Hans Bossenbroek: "Echte innovatie is geen verbetertraject, maar een verandertraject voor een organisatie.

"integrale innovatie, van idee tot implementatie"

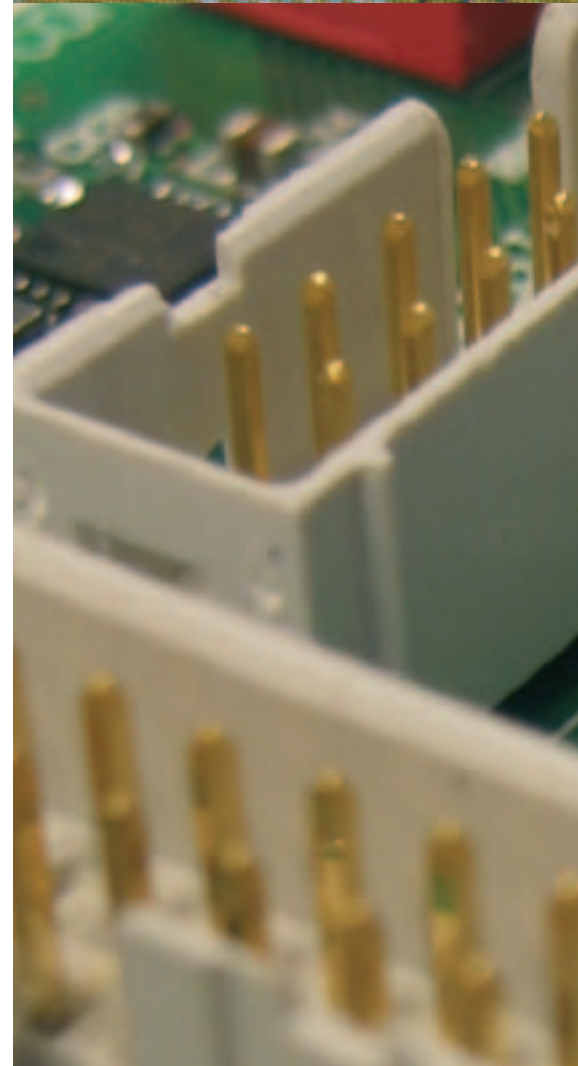
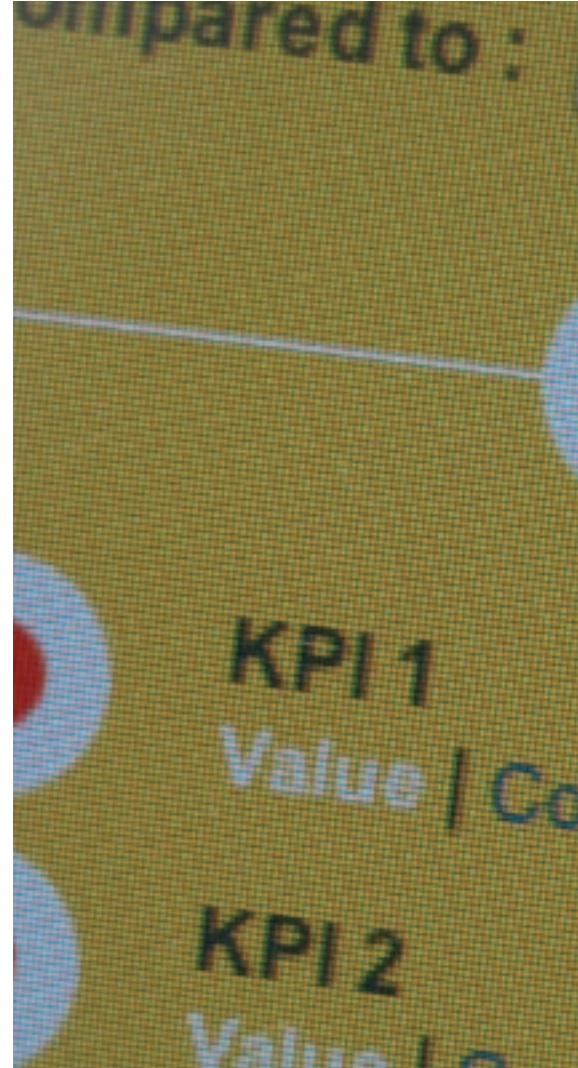
De juiste onderkenning, het maken van de juiste keuzes en het zetten van de juiste prioriteiten zijn van essentieel belang." Jaap de Rijk: "In dit proces draait het uiteindelijk om de organisatie en de mensen van de opdrachtgever.

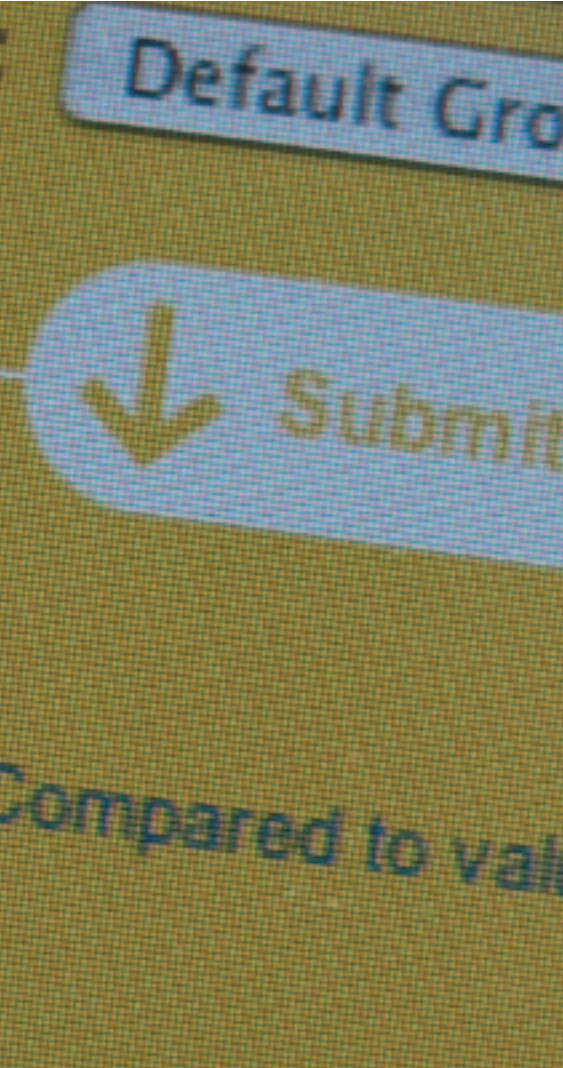
Is de technologie te complex en loopt deze te ver vooruit dan gaat dit ten koste van de kwaliteit van het product of het moment waarop het naar de markt had moeten gaan. Uiteindelijk kan dit een organisatie verlammen." Als onafhankelijke partij weet **luminis®** nieuwe ideeën en inzichten te geven op basis van nieuwe ontwikkelingen, om samen een nieuwe koers te bepalen.

We praten hierbij over integrale innovatie, van idee tot implementatie.

Open Standaarden en Open Source

Een van de belangrijkste trends in M2M is het verbeteren van de besturing van bedrijfsprocessen door gebruik te maken van intelligente apparaten en mobiele technologie. Dit is van toepassing op zowel de gebruiker van het apparaat als op de leverancier. Men praat over het ontsluiten van apparaten naar hun omgeving. Van 'klep tot web' is een gebruikte uitdrukking die het wat minder abstract maakt. Om apparaten met elkaar te kunnen laten communiceren is informatie-uitwisseling nodig waarover afspraken gemaakt moeten zijn. **luminis®** werkt zoveel mogelijk met internationaal geaccepteerde en gebruikte Open Standaarden en met Open Source software. De combinatie Open Software en Open Standaarden is krachtig





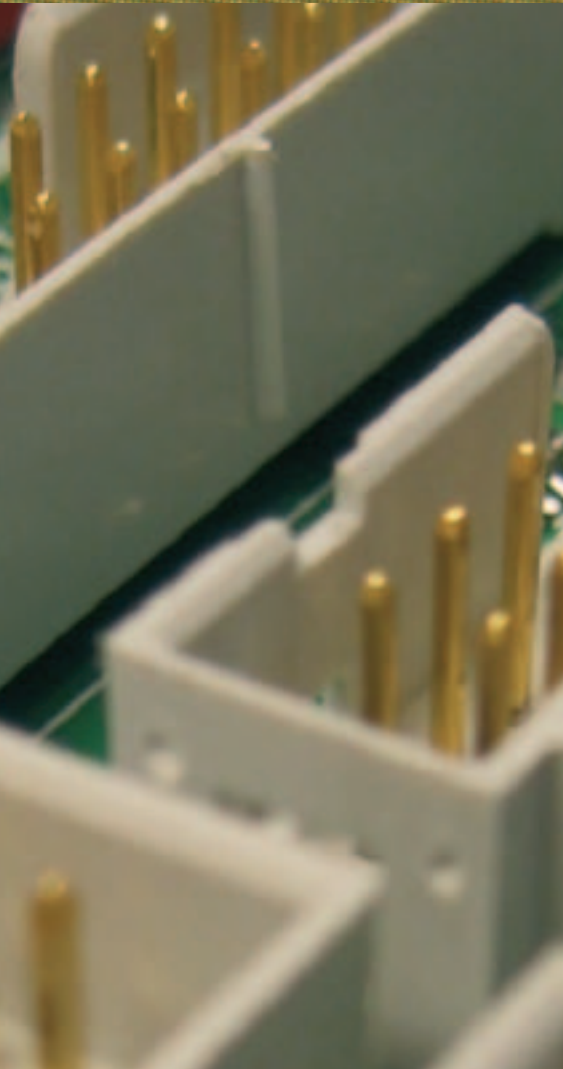
omdat het door grote gebruikersgroepen en organisaties ondersteund wordt. Het gebruik van Open Source software en Open Standaarden vermindert de complexiteit omdat er al goed over nagedacht is, het al ontwikkeld is en zich bewezen heeft. Wat wel complex blijft, is het integreren en het maken van de juiste keuzes. Hiervoor is **luminis®** de juiste partner.

De opdrachtgevers

luminis® werkt voor opdrachtgevers in uiteenlopende sectoren, die gemeen hebben dat ze innovatieve producten naar de markt brengen. Organisaties die zich niet kunnen veroorloven te lang vast te houden aan het oude waardoor ze hun positie ten opzichte van de concurrentie op het spel zetten. Opnieuw praten we hier over integrale innovatie, van visie tot ondernemerschap.

Kenmerkend is dat de opdrachtgevers door software bestuurd apparaten of systemen bouwen. Apparaten waarin de software in complexiteit en omvang steevast toeneemt. Verder hebben de apparaten veelal een dynamisch karakter waardoor ze met regelmaat aangepast moeten worden. Hierbij kan gedacht worden aan nieuwe recepten, nieuwe formules of een productieomgeving die met regelmaat verandert. De opdrachtgevers van **luminis®** zijn te vinden in de instrumenten industrie, farmaceutische industrie, proces industrie, medische technologie en beveiligingstechnologie.

**“uiteindelijk is technologie een
hulpmiddel om bedrijfsdoelstellingen
te realiseren”**



De oplossingen

luminis® kijkt naar wat je met technologie kunt bereiken. Hans Bossenbroek: "Uiteindelijk is technologie een hulpmiddel om bedrijfsdoelstellingen te realiseren." Naast het bieden van diensten, ontwikkelen en gebruiken de mensen van **luminis®** bouwstenen waardoor zij efficiënt werken en innovaties binnen handbereik brengen. Zij hebben zich gespecialiseerd in gedistribueerde oplossingen met webtechnologieën, die beheersbaar, aanpasbaar, onderhoudbaar en secure zijn. Integrale oplossingen die een brug slaan tussen bedrijfsprocessen. De diensten van **luminis®** bestaan uit het leveren van kennis, in de vorm van project participatie, advisering, training en coaching.

Hoog kennisniveau

luminis® bestaat uit een hecht samenwerkend team van ervaren managers, business analisten, architecten, designers en software engineers om met haar opdrachtgevers oplossingen te realiseren van idee tot implementatie. De gedreven experts zijn gesprekspartners voor zowel managers als IT-professionals. Omdat ze voorop willen blijven lopen besteden alle **luminis®** medewerkers wekelijks op zijn minst één dag aan het overdraagbaar maken van kennis en het eigen maken van nieuwe ontwikkelingen. Daarmee is **luminis®** onderscheidend in de markt en is de opdrachtgever verzekerd van up-to-date kennis, advies en technologie. Daarnaast organiseert ze seminars, workshops, demonstraties en cursussen.

Wilt u meer informatie over wat de mensen van **luminis®** voor u kunnen doen, neem dan gerust contact met ze op.

Stelt u vast dat uw organisatie worstelt met de geschetste problematiek dan is het tijd voor een afspraak. **luminis®** ontvangt en informeert u graag over haar mogelijkheden.



LUMINIS®

THE ART OF SOFTWARE ENGINEERING

POSTBUS 1083

7301 BH APELDOORN

TEL: 055.53.36.429

FAX: 055.53.36.453

E-MAIL: INFO@LUMINIS.NL

INTERNET: WWW.LUMINIS.NL

BEZOEKADRES:

ONDERNEMINGSCENTRUM LORENTZ

IJSSELBURCHT 3

6825 BS ARNHEM